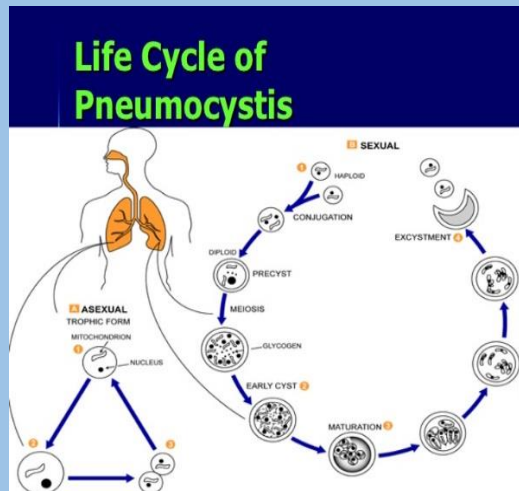




گروه داخلی با همکاری گروه قارچ شناسی ،
انگل شناسی و معاونت آموزشی مرکز
قائم (عج) برگزار می کند.

تازه های پنومونی پنوموسیستیسی (PCP)

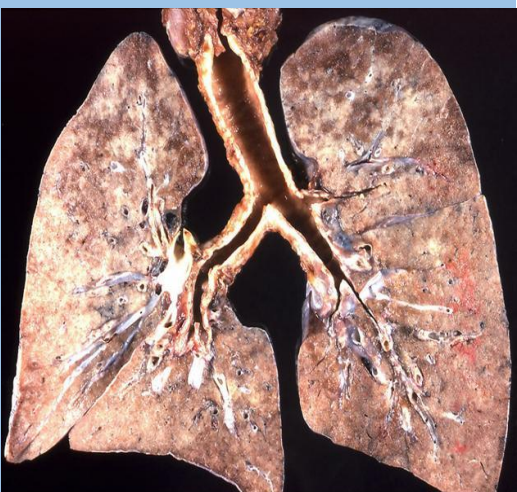


جنبه های بالینی، علائم کلینیکی و مراقبت های لازم در پنومونی
پنوموسیستیسی

مروری بر مطالعات انجام شده پنومونی پنوموسیستیسی در مشهد

تشخیص آزمایشگاهی و راه های انتقال پنومونی پنوموسیستیسی

درمان و پروفیلاکسی پنومونی پنوموسیستیسی



دارای امتیاز باز آموزشی

برای گروه علوم آزمایشگاهی، پزشکان عمومی و متخصصان داخلی

جهت ثبت نام به سایت آموزش مداوم مراجعه فرمائید .

تالار پندی مرکز قائم (عج)

بیست و دوم تیرماه ۱۳۹۶ ساعت ۱۰ الی ۱۲